

NOVEDAD TÉCNICA MEDIO AMBIENTE

El Grupo Casella constituye una de las compañías líderes en ofrecer soluciones Medio Ambientales integradas. La expansión del Grupo Casella en los últimos años se ha desarrollado de forma rápida, continua y dirigida a completar líneas de productos que permitan al grupo posicionarse como proveedor global de productos y servicios en los sectores de **Medio Ambiente y Seguridad e Higiene Laboral**.

Casella España, como parte del Grupo Casella, se ha visto favorecida por estas adquisiciones, experimentando un crecimiento paralelo en su oferta de productos y soluciones, al añadir los nuevos productos incorporados por el Grupo.

La última adquisición del Grupo Casella ha sido la empresa Monitor Europe, fabricante de los analizadores de gases ambientales Monitor Labs, con sede en Glasgow, Escocia, y que adopta la denominación **Casella Monitor**. Esta incorporación complementa las líneas actuales de Medio Ambiente y permite a Casella ampliar su oferta de instrumentación al sector Medio Ambiental.



Casella Monitor fabrica analizadores de gas de última tecnología y sistemas de calibración multi-gas para el control de calidad de aire, e integra diferente instrumentación de medio ambiente como medición de partículas, meteorología, ruido, etc, para ofrecer soluciones completas y llave en mano al usuario final, gracias al conocimiento y experiencia actual y a los programas de investigación y desarrollo propios.

Después de un periodo de integración de la nueva línea de analizadores en el grupo, Casella complementa y amplía considerablemente su propuesta de soluciones con los analizadores de gases de CO, O₃, SO₂ y NO-NO₂-NO_x y con aplicaciones específicas relacionadas con el control del medio ambiente atmosférico de Casella Monitor.

La división de Medio Ambiente de **Casella España** esta estructurada en 4 líneas de producto diferenciadas, con el objeto de ofrecer instrumentación específica y de calidad adaptada a las necesidades de los clientes en materias de:

Inmisión: Gases, (CO, O₃, SO₂ y NO-NO₂-NO_x), Partículas, PM10, PM2,5, TSP, Meteorología, Ruido, Radiaciones no Ionizantes, Captadores de Bajo, Medio y Alto volumen

Emisión: Gases, tanto in Situ como Extractivos, Partículas (pulverímetros, opacímetros, sondas triboeléctricas; etc), utilizando tecnología Láser para evitar interferencias, y con disponibilidad de diferentes versiones según sea la concentración en emisión.

Meteorología: Clásica y Automática, Sistemas para



medición de Velocidad y Dirección de aire, Pluviómetros autónomos con capacidad de almacenamiento de datos, etc.

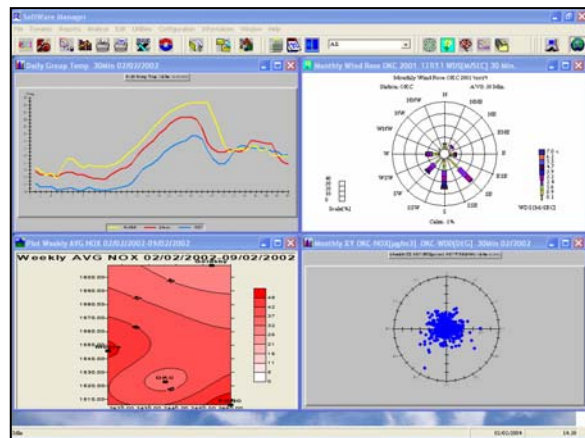
Acústica: Acústica ambiental y arquitectónica, con línea completa de accesorios para realizar mediciones y calculo de aislamiento acústico.

Integración: De diferentes equipos de medición y/o análisis en una estructura adaptada a los requisitos establecidos por el usuario en materia de control de contaminación por trafico, emisiones, inmisiones.

Instalación: Ejecución de la instalación y Servicio de Mantenimiento especializado.

Toda la Instrumentación destinada al control de Calidad de Aire se fabrica de acuerdo a las exigencias establecidas por las Normativas medio ambientales vigentes y con el respaldo de Organismos de reconocido prestigio internacional, como los reconocidos por la Agencia de Protección del Medio Ambiente americana, USEPA.

La información procedente de cada equipo integrante de un sistema de control, analizador de gases, partículas, meteorología y otros elementos integrados en el sistema, se procesa, visualiza y presenta en pantalla mediante el potente software para la gestión de calidad de aire, Enview 2000.



Esta aplicación, Enview 2000 constituye una de las herramientas de gestión de la calidad de aire más versátiles en la actualidad. Además de la facilidad del tratamiento de la información a través de presentación grafica y alfanumérica de los datos, dispone de herramientas adicionales para la publicación de información ambiental a través de paneles **informativos** o la **incorporación en tiempo real en la WEB**.

A esta instrumentación hay que añadir un **Servicio Técnico** especializado en medio ambiente, que permite a Casella ofrecer una solución integral en el control del medio ambiente adaptada a las necesidades de los clientes, a la vez que instalación y mantenimiento de todas las soluciones propuestas.

Para ampliar esta información pueden visitar nuestra web: www.casella-es.com ó contactar a través de cualquiera de nuestras delegaciones.